



フレッシュバザール三木吉川店 開店のご案内

2022年10月27日(木)あさ8時オープン

株式会社さとう(代表取締役社長:佐藤総二郎/本部:京都府福知山市)は、2022年10月27日(木)、兵庫県三木市に、食品スーパーマーケット「フレッシュバザール三木吉川店」を新たに開店いたしましたのでご案内申し上げます。

この度の開店で、さとうグループの食品スーパーマーケットは70店舗目となり、総合スーパー、レストラン、ホームセンターなど他業態を含むと、グループ全体では83店舗目となりました。また三木市では、「フレッシュバザール三木志染店/2010年開店(三木市志染町)」、「フレッシュバザール三木平田店/2011年開店(三木市平田)」に次ぐ3店舗目の出店で、より広域のお客様に、当社の「安心品質」と「安心価格」の商品をご提供し、「一層豊かで楽しく健康的な食生活」をお楽しみいただくことを目指してまいります。

さとうグループが展開する「フレッシュバザール」は、生鮮食品から日用品まで日常生活に欠かせない必需品を、「エブリデイ・ロープライス」のコンセプトで毎日お買い得に取り揃える当社の主力業態のスーパーマーケットです。

【店舗の概要】

- 店名 : フレッシュバザール三木吉川店
- 所在地 : 兵庫県三木市吉川町大畑 431-1
- 電話・FAX : (電話)0794-76-5500
:(FAX)0794-76-5510
- 土地・建物 : (土地)賃貸 (建物)自社所有
- 建物構造 : 鉄骨造平屋建て
- 敷地・売場面積 : (敷地)4,610㎡ (売場)597㎡
- 駐車・駐輪台数 : (駐車)71台 (駐輪)10台
- 開店日時 : 2022年10月27日(木)
- 営業時間 : あさ8時~よる10時(年中無休)
- 店長の氏名 : 和泉 宏治(いずみ こうじ)
- 従業員数 : 社員4名、パート・アルバイト26名
(8時間換算)

【アクセス】



【立地環境・商圈概要】

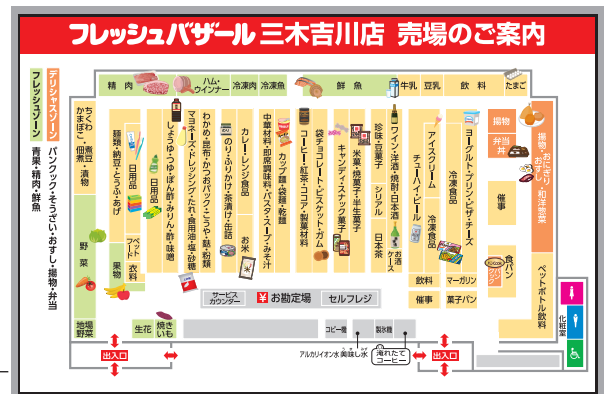
1. 立地環境

本計画地は兵庫県南部エリアを東西に走る中国自動車道吉川インターチェンジより西へ約1.4kmに位置し、南側には新興住宅地の「吉川ニュータウンみなぎ台」(約700戸)があります。また車の往来が多い県道17号線に面しており、近隣のお客様に限らず広域から集客が見込める好立地です。

2. 商圈概要

[三木市:人口75,136人 世帯数:34,463世帯]
[吉川地区:人口6,655人 世帯数:2,841世帯]
※道程距離商圈0.0km~最大5.8km 人口6,814人 2,262世帯

【売場のご案内】



【店内・売場・施設のご案内】

生鮮・惣菜売場 (青果・鮮魚・精肉)	入口正面に旬の野菜・果物と生花・焼きいもを取り揃えます。精肉売場では串揚げセットやロースとんかつ用などの冷凍簡便商品を取り揃えます。弁当や丼は店内加工で作りたてをご提供します。
加工食品売場 (飲料・菓子・調味料など)	便利な冷凍食品は「おかずセット」を豊富に取り揃え、選びやすい扉付き冷凍ケースで展開します。飲料・酒類・菓子は、人気のロングセラー商品にメーカー新商品も取り揃えお買い得にご提供します。
衣料・日用品売場 (肌着・日用雑貨など)	肌着・靴下などを中心にベーシック商品とシーズングッズを取り揃えます。日用品は生活シーンごとに分類し、特に衣料・食器洗剤の大容量パックやマスクなどの衛生用品を豊富に取り揃えます。

- ・ドリップコーヒーマシーン(1杯(税込)100円)や、無料休憩スペース(イートインコーナー7席(最大15席設置可))を設置します。
- ・アルカリイオン水(美味し水)の給水機の設置と専用ボトルを販売し、無料給水サービスを実施します。
- ・お勤定とサッキングの利便性を考慮し、有人レジとセルフレジ、またレジ周りには一部カートインサッカー台を設置します。
- ・LED照明、空調自動制御システムを取り入れ、省エネ対策に努めます。
- ・リサイクルボックスを設置し、食品トレイ・透明トレイ・飲料パック、ペットボトルを回収します。