

ランチメニュー (午前11時~午後5時)

期間限定：5月中旬まで



山菜ご飯 天ぷらセット

本体価格 **1,090円** (税1,199円)

山菜  
ごはん  
たけのこ



山菜ご飯 天ざるそばセット

本体価格 **1,200円** (税1,320円)

器は異なる場合があります。

写真はイメージです。

山海屋  
SHANAIYA

ランチメニュー (午前11時~午後5時)

# 山海屋 おすすめ



## 焼きさば寿司とざるそば

本体価格 **900円** (税込990円)

(器は異なる場合があります)

山海屋  
5664

# ディナーメニュー (午後5時~午後10時)

丹後の味 山海屋  
おすすめ  
一品



レバニラ炒め  
本体価格 **700円** (税込770円)



ホルモン焼きうどん

本体価格 **680円** (税込748円)



モサエビ (猛者海老) の唐揚げ 3尾

本体価格 **580円** (税込638円)



焼売 (シューマイ) 3個

本体価格 **600円** (税込660円)



チキンナゲット 5個

本体価格 **500円** (税込550円)



焼きさば寿司 4貫

本体価格 **600円** (税込660円)

器は異なる場合があります。

ディナーメニュー (午後5時~午後10時)

丹後の味処  
**山海屋**  
さんまや

**夜御膳**



**刺身・天ぷら御膳**

本体価格

**1,580円**

(送1,738円)



**寿司御膳**

本体価格

**1,580円**

(送1,738円)



裏面にもメニューがございます。(器は異なる場合があります)

写真はイメージです。

# ディナーメニュー (午後5時~午後10時)



山海屋 和風御膳

「白砂青松」(はくしゃせいしょう)

本体価格 **1,400円**  
(税込1,540円)



じっくり炊き上げた「ちりめんじゃこ」は  
噛めば噛むほど味わい深く、宮津産コシヒカリと相性抜群です。

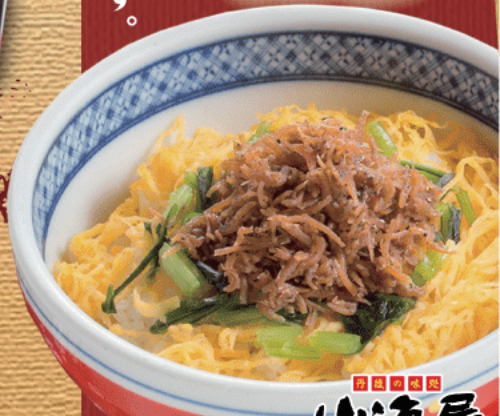
おすすめ  
山海屋

じゃこ飯



じゃこ飯 天ざるそばセット

本体価格 **1,200円**  
(税込1,320円)



山海屋

※写真はイメージです

(器は異なる場合があります)